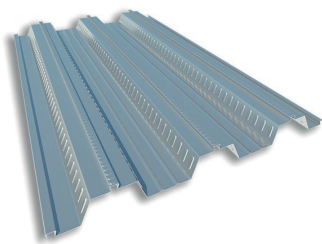


# FAMILIAS

HIANSA · BIBLIOTECA BIM

## H20.F10.002-FORJADO COLABORANTE - MT-76

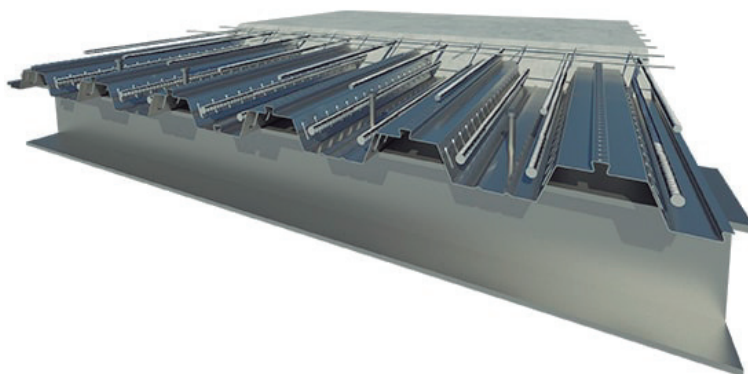


Definido por la altura del perfil incluyendo las colas de milano, está especialmente aconsejado para edificios de estructura metálica, donde la dimensión y espacio son de cierta significación tales como: Edificios industriales, Edificios de oficinas, Hospitales, Centros de ocio y educativos, Centros comerciales, etc.

### TIPOS DE CHAPA FORJADO COLABORANTE - MT-76



**CHAPA FORJADO COLABORANTE - MT-76**  
Panel de Muro Cortina



### PARÁMETROS DE INFORMACIÓN DE TIPO

Familia	FORJADO COLABORANTE - MT-76						
Material	Acero Galvanizado	-					
Tipo de construcción	Chapa de Forjado Colaborante	-					
Acabado	Galvanizado	-					
Color Chapa	Hiansa - Galvanizado	-					
Canto del Perfil	76	-					
Ancho Chapa Cortada		-					
Ancho Chapa Nominal	880	-					
Long. Chapa	3391	-					
Longitud Chapa	3391	-					
Area_Panel		-					
Area_Chapa	3 m²	-					
Area_Chapa_Recortada		-					
Espesor Chapa	0.75 / 0.80 / 1.00 / 1.20 mm	-					
Tipo acero chapa prelacada	S220 / S320	-					
Fecha de Publicación	01/07/2020	-					
Imagen de tipo	Chapa-ForjadoMT76-Med.jpg	-					
Modelo	Chapa Colaborante MT-76	-					
Fabricante	Hiansa S.L.	-					
Fabricante País	España	-					
Familia de Producto	CHAPA FORJADO COLABORANTE	-					
Código de Producto	H20.F10.002	-					
URL de Producto	<a href="https://www.hiansa.com/#productos">https://www.hiansa.com/#productos</a>	-					
URL	<a href="https://www.hiansa.com/">https://www.hiansa.com/</a>	-					
Descripción	Definido por la altura del perfil incluy	-					
Tipo Familia Revit	Panel de Muro Cortina	-					
Documentos: Carta de Colores	<a href="https://www.hiansa.com/archivos/HI-">https://www.hiansa.com/archivos/HI-</a>	-					
Documentos: Ficha técnica	<a href="https://www.hiansa.com/archivos/HI-">https://www.hiansa.com/archivos/HI-</a>	-					
Certificados	Marcado CE	-					
BIMObject category	Pavimentos - Sistemas, chapa plegad	-					
IFC Classification	Slab	-					
Masterformat 2016 Code	05 36 00	-					
Masterformat 2016 Description	Composite Metal Decking	-					
NBS Reference Code	20-12-85	-					
NBS Reference Description	Structural Deck Systems	-					
OmniClass Code	23-13 35 23 11 13	-					
OmniClass Description	Metal Structural Floor Decks	-					
UNSPSC Code	301515	-					
Uniclass 1.4 Code	L343	-					
Uniclass 1.4 Description	Structural beams and columns	-					
Uniclass 2.0 Code	SS-20-12-85	-					
Uniclass 2.0 Description	Structural Deck Systems	-					
Uniclass 2015 Code	Ss_30_12_85	-					
Uniclass 2015 Name	Structural deck systems	-					
Unformat II Code	B1010	-					
Unformat II Description	SLAB	-					

